

# AXTAIR AUTOMORPHO

## ESTUDIO CONTROLADO OBSERVACIONAL DE LA EFICACIA Y LA TOLERANCIA DEL COLCHÓN AXTAIR AUTOMORPHO PARA AYUDA EN LA PREVENCIÓN DE LAS ESCARAS DE DECÚBITO EN EL MARCO DE LOS CUIDADOS DOMICILIARIOS

Autores: DIJOUX C, BAZANAN JP, RIBAL E, ANE F, TEOT L.

Estudio realizado por Réseau Ville Hôpital Plaies et Cicatrisation del Languedoc Roussillon.

### MÉTODO

**OBJETIVO PRINCIPAL:** Determinar la tolerancia al colchón Axtair Automorpho por los pacientes, sus asistentes y los cuidadores así como la mejora de la calidad de vida de la persona atendida

**OBJETIVO SECUNDARIO:** Evaluar la contribución al mantenimiento o la mejora del estado cutáneo de las personas con movilidad reducida que presentan un riesgo evaluado de escaras asociado a alteraciones del estado de salud o a escaras ya existentes.

**CRITERIOS DE INCLUSIÓN:** Personas adultas, de jóvenes a ancianos, que presenten riesgo alto según la escala de Norton de sufrir una escara en posición acostada y reciban seguimiento en cuidados domiciliarios, cuidados paliativos o residencias de personas mayores dependientes.

**DURACIÓN:** 1 año, desde 06/2005 hasta 10/2006. Evaluación en el D0, D1, D3, D10, D20, D31.

**CRITERIOS DE EVALUACIÓN:** Tolerancia (ergonomía, seguridad, compatibilidad con el entorno) y seguimiento (patologías y estados asociados, estado cutáneo [escaras: número, estadio, localización, evolución], percepción de la comodidad/bienestar).

**MATERIAL:** Colchón de aire motorizado Axtair Automorpho

### RESULTADOS

**INCLUSIÓN:** 38 pacientes

**EDAD MEDIA:** 80 años (40; 105)

**PROPORCIÓN POR SEXO M/H:** 2,77

**IMC MEDIO INICIAL:** 20,82 (11,72; 30,86)

**TIEMPO MEDIO ENCAMADO:** 20 hours/day (10 < 24)

**MEDIA DIARIA** de 4 cambios de posición

**PERSONAS LEVANTADAS** al menos 1 vez al día

**DURACIÓN MEDIA DE LA SEDESTACIÓN:** 4 horas/día

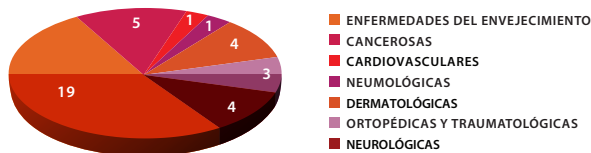
**DISTRIBUCIÓN SAD/RPMD:** 20/80

**SEGUIMIENTO** ≥ 31 DÍAS

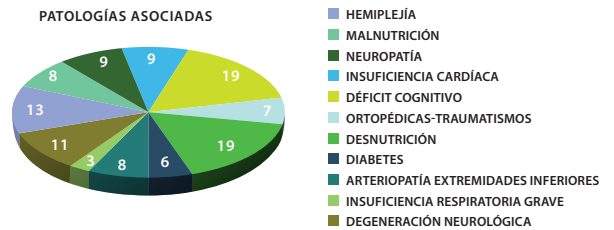
M/H: mujer/hombre; IMC: índice de masa corporal; SAD: servicios de atención domiciliaria; RPMD: residencia de personas mayores dependientes.

#### TIPOLOGÍA DE LAS PATOLOGÍAS

##### PATOLOGÍAS PRINCIPALES

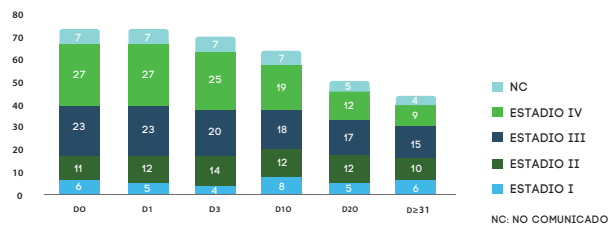


##### PATOLOGÍAS ASOCIADAS

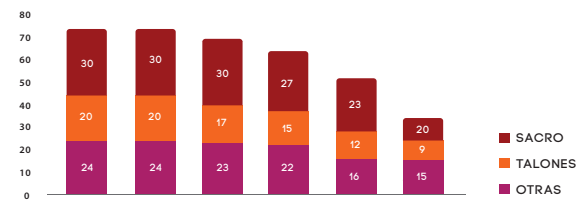


#### TIPOLOGÍA Y EVOLUCIÓN DE LAS ESCARAS

##### DISTRIBUCIÓN POR ESTADIO

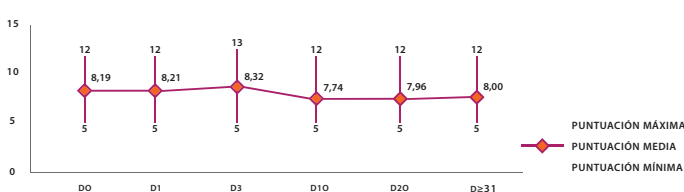


##### DISTRIBUCIÓN POR LOCALIZACIÓN

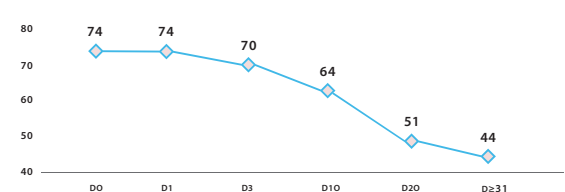


#### EVOLUCIÓN DEL ESTADO CLÍNICO Y DE LA LESIÓN

##### SEGUIMIENTO DEL NIVEL DE RIESGO SEGÚN LA PUNTUACIÓN DE NORTON

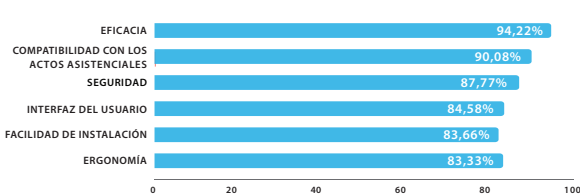


##### EVOLUCIÓN DEL NÚMERO DE ESCARAS



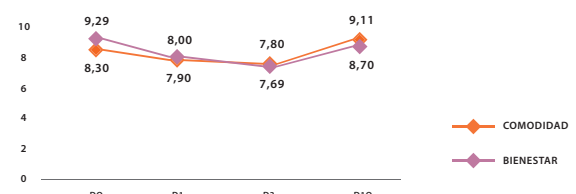
#### NIVEL DE TOLERANCIA POR CRITERIO

##### NIVEL DE SATISFACCIÓN



#### EVOLUCIÓN DE LA CALIDAD DE VIDA

##### NIVEL DE SATISFACCIÓN



### CONCLUSIÓN

El nivel de tolerancia del colchón de aire motorizado AXTAIR AUTOMORPHO cumple con el servicio esperado en el ámbito de los cuidados domiciliarios. Se ha demostrado la utilidad del sistema automático. El rendimiento técnico del producto presenta un interés específico en la ayuda a la cicatrización de las escaras ya existentes de hasta un estadio IV. La calidad de vida de la mayoría de las personas atendidas mejoró.