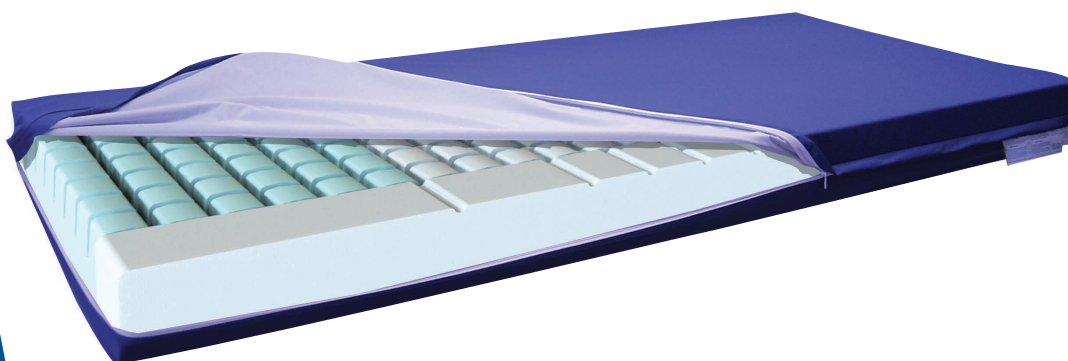


COLCHÓN EPSUS

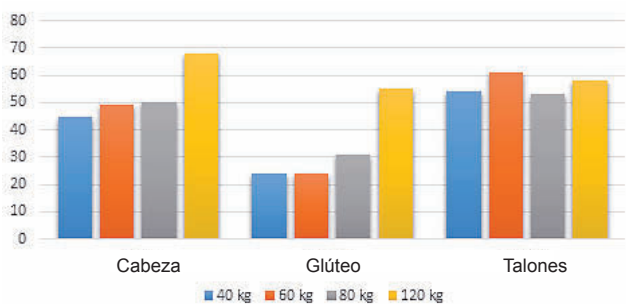
Monobloque Monosustentación



- **Prestación:** indicado para pacientes encamados más de 15 horas al día. Ayuda al tratamiento de las UPP (úlceras por presión) de estadio I y 2 (NPUAP) excluyendo la zona de apoyo o con posibilidad de exclusión de apoyo.
- **Seguridad:** bordes laterales estabilizadores para facilitar los traslados de cama a silla de ruedas. Funda de protección Dermalon FR para el domicilio o Promust PUHD en colectividades.
- **Evolutividad:** extracción de los módulos para permitir descarga, particularmente de los talones.



VALORES DE PRESIONES* EN EL COLCHÓN EPSUS CONFORME A LAS RECOMENDACIONES DE EXPERTOS (LX13321)

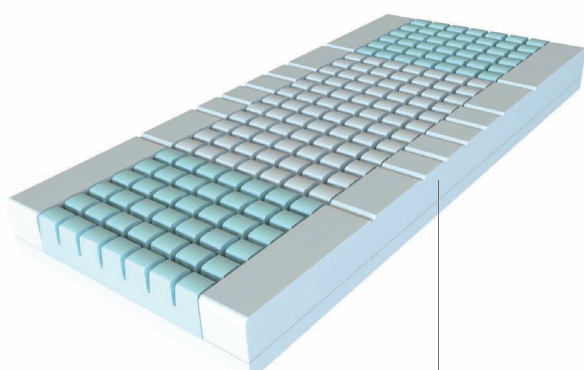


* Valor máximo de la presión ejercida sobre la piel



COLCHÓN EPSUS

- Colchón compuesto por 8 módulos con bloques de espuma de alta resiliencia.
- Espuma de alta resiliencia (HR) $\geq 34\text{Kg/m}^3$.
- Multizona. Dureza:
 - * 2'5 kPa (módulos azules),
 - * 2'9 kPa (módulos blancos)
 - * 3'5 kPa (bordes estabilizantes)
- Peso del colchón: 9'5 kg
- Durabilidad medida en 10.000 ciclos en test de ensayo dinámico (maniquí W445 I2 – 3BScientific. HxI 4042).
- Movilidad de los bloques en las 4 dimensiones.
- Bordes redondeados en sentido longitudinal.



Bordes laterales estabilizadores para facilitar el enderezamiento "acostado-sentado" y las transferencias "cama-silla de ruedas"



CARACTERÍSTICAS TÉCNICAS

DESCRIPCIÓN	REFERENCIA	DIMENSIONES	PESO DEL PACIENTE	NORMAS PROTECCIÓN FUEGO	DENSIDAD
EPSUS Monobloque, cubrecolchón Dermalon FR*	VE208MB	198 x 88 x 17 cm	de 30 a 120 kg	EN 597-1 y 2 GPEM D1 90 clase D	Espuma de alta resiliencia $\geq 34\text{ kg/m}^3$
EPSUS Monobloque, funda integral Promust PU HD*	VE208MB/HIPH				

Mantenimiento: Promust PU (HD)



Mantenimiento: Dermalon FR



2 años de garantía.

WinnCare Spain. Ctra. Masía del Juez, 37b – 46909 Torrente (Valencia) – España
Tel : +34 9 61 56 55 21 – Fax : +34 9 61 56 03 83 – E-mail : ventas@winnCare.es

www.winnCare.es



Con el propósito de mejora permanente de sus productos, el GRUPO WINNCARE se reserva el derecho de modificar sin previo aviso las características técnicas - fotografías no contractuales.